

TWIN-PULSE

ADATTATORE IMPULSI M-BUS

Il dispositivo Twin-Pulse è un contaimpulsi per applicazioni metering in configurazione slave su linea M-Bus in grado di acquisire fino a 2 ingressi impulsi (reed, contatti puliti – open collector).

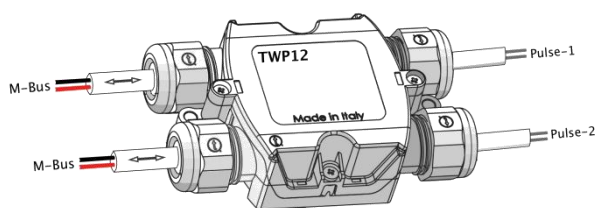
Il contatore presenta un unico indirizzo primario e un unico indirizzo secondario per entrambi gli ingressi di conteggio semplificando notevolmente la procedura d'installazione e di gestione delle letture.

Sarà cura dell'installatore assegnare a ogni ingresso la corretta linea di conteggio (sincronizzazione lettura).

I due ingressi di conteggio sono identificati come J1 (contatore 1) e J2 (contatore 2).

Twin-Pulse è alimentato dalla rete M-Bus stessa.

Per il set-up del dispositivo è consigliabile utilizzare la procedura guidata del software TwinCom.



DATI TECNICI

Numero di ingressi di conteggio	2 ingressi: ingresso J1 contatore 1, ingresso J2 contatore 2
Compatibilità	Reed, contatti puliti - floating
Resistenza massima di contatto chiuso	10 K Ω
Impedenza massima della linea	C < 2,2 nF a contatto aperto
Minima durata rilevabile dell'impulso	38 ms
Batteria	CR 2032
Stima vita utile batteria	1 anno di funzionamento con bus scollegato
Protocollo di trasmissione dati	M-Bus standard
Baude rate utilizzabili	300, 2400, 9600 bps
Indirizzo secondario	8 cifre BCD memorizzato in flash memory
Consumo del modulo collegato al bus	1,4 mA (<1 unit load)
Dati contenuti nel messaggio	Indirizzo primario Identificativo produttore Tipo di dispositivo (contatore etc...) N° di generazione N° progressivo messaggio Allarmi e segnalazioni Codice unità di misura della lettura Letture istantanea in litri contatore 1 e contatore 2
Segnalazioni	Vita utile batteria < 1 mese
Impermeabilità contenitore	IP68
Temperatura di funzionamento	0 °C – 55 °C
Temperatura di stoccaggio	-20 °C – 70 °C
Umidità (non condensante)	10% – 70%

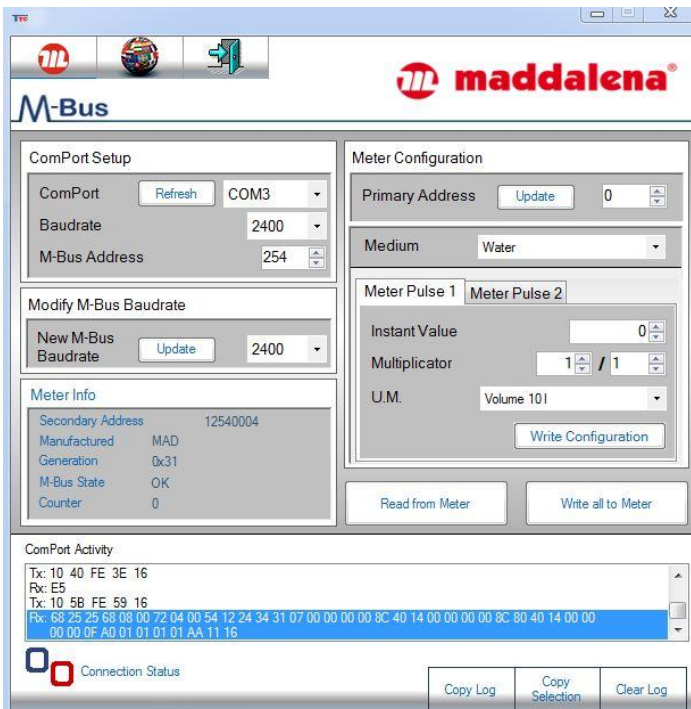
PARAMETRI DI DEFAULT

Alla prima accensione il dispositivo è configurato con i seguenti parametri.

Indirizzo primario di default	0
Impostazione seriale	8 bit even parity 2400 bps
Impostazioni di lettura (entrambi i contatori)	Medium water, 10 litri/impulso, counter = 0, Multiplier 1/1

CONFIGURAZIONE DEL DISPOSITIVO

Per configurare o modificare le impostazioni di default del modulo è necessario disporre di un'interfaccia M-Bus master e del relativo software Twin-Com.



DIMENSIONI

