

ADATTATORE IMPULSI M-BUS

Contaimpulsu per applicazioni metering in configurazione slave su linea M-Bus in grado di acquisire fino a 2 ingressi impulsi (reed switch, contatti puliti – open collector).

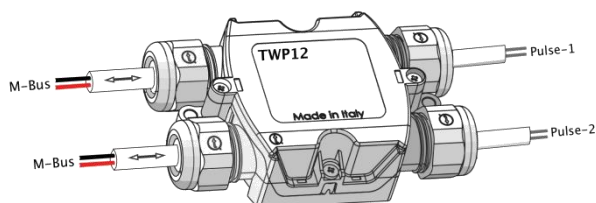
Il contatore ha un unico indirizzo primario e un unico indirizzo secondario per entrambi gli ingressi di conteggio semplificando notevolmente la procedura d'installazione e di gestione delle letture.

L'assegnazione della corretta linea di conteggio (sincronizzazione lettura) a ogni ingresso deve essere effettuata dall'installatore.

I due ingressi di conteggio sono identificati come J1 (contatore 1) e J2 (contatore 2).

Twin-Pulse è alimentato dalla rete M-Bus stessa.

Per il set-up del dispositivo è consigliabile utilizzare la procedura guidata del software TwinCom.



DATI TECNICI

Numero di ingressi di conteggio	2 ingressi: ingresso J1 contatore 1, ingresso J2 contatore 2
Compatibilità	Reed switch, contatti puliti – floating
Resistenza massima di contatto chiuso	10 K Ω
Impedenza massima della linea	C < 2,2 nF a contatto aperto
Minima durata rilevabile dell'impulso	38 ms
Batteria	CR 2032
Stima vita utile batteria	1 anno di funzionamento con bus scollegato
Protocollo di trasmissione dati	M-Bus standard
Baude rate utilizzabili	300, 2400, 9600 bps
Indirizzo secondario	8 cifre BCD memorizzato in flash memory
Consumo del modulo collegato al bus	1,4 mA (< 1 unit load)
Dati contenuti nel messaggio	Indirizzo primario Identificativo produttore Tipo di dispositivo (contatore etc.) Numero di generazione Numero progressivo messaggio Allarmi e segnalazioni Codice unità di misura della lettura Letture istantanea in litri contatore 1 e contatore 2
Segnalazioni	Vita utile batteria < 1 mese
Impermeabilità contenitore	IP68
Temperatura di funzionamento	0 °C-55 °C
Temperatura di stoccaggio	-20 °C-70 °C
Umidità (non condensante)	10%-70%

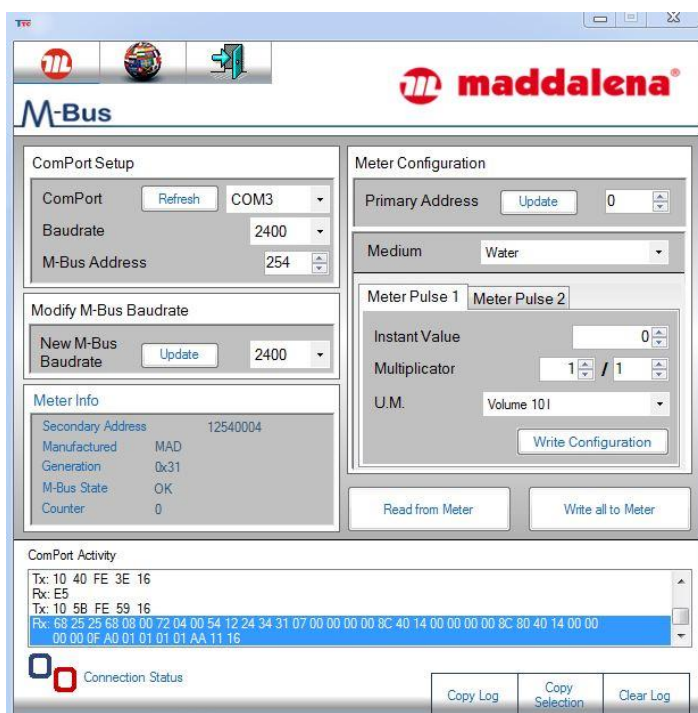
PARAMETRI DI DEFAULT

Alla prima accensione il dispositivo è configurato con i seguenti parametri.

Indirizzo primario di default	0
Impostazione seriale	8 bit even parity 2400 bps
Impostazioni di lettura (entrambi i contatori)	Medium water, 10 litri/impulso, counter = 0, Multiplier 1/1

CONFIGURAZIONE DEL DISPOSITIVO

Per configurare o modificare le impostazioni di default del modulo è necessario disporre di un'interfaccia M-Bus master e del software Twin-Com.



DIMENSIONI

