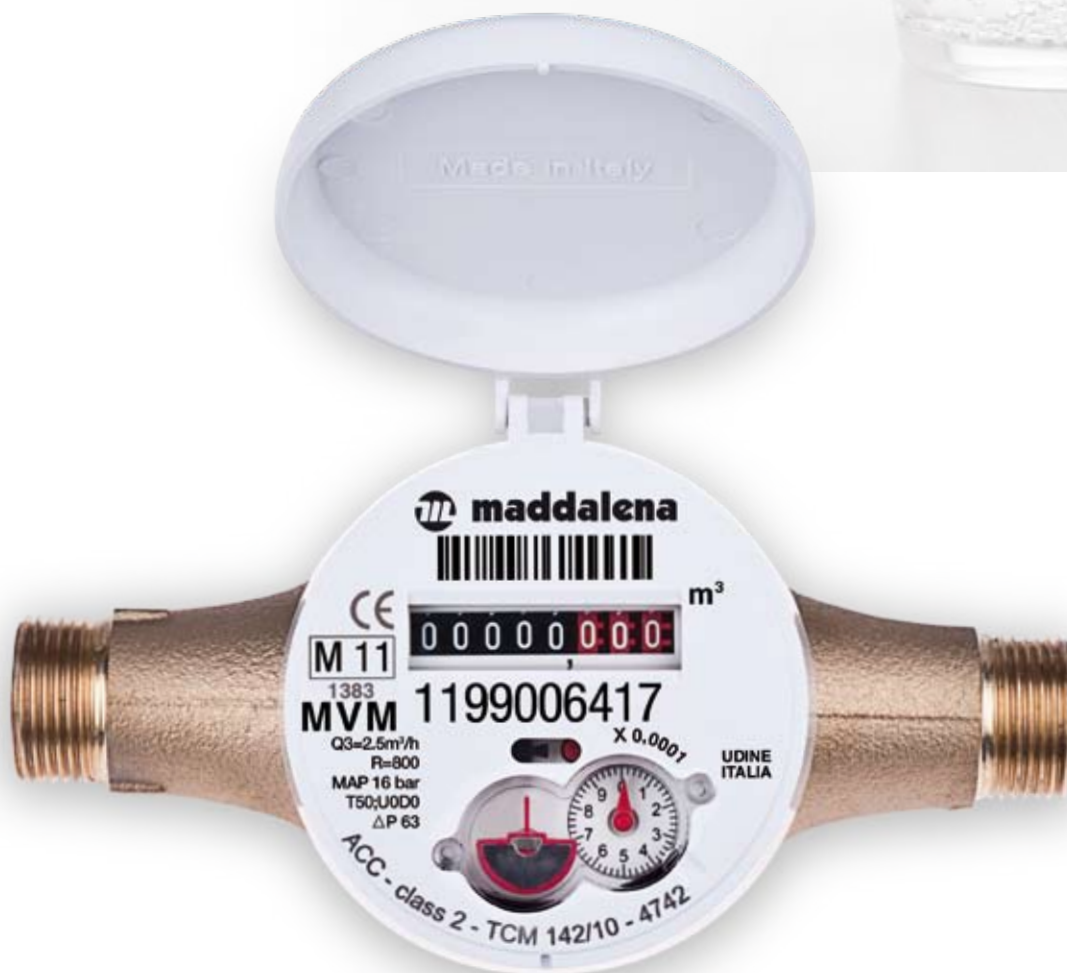


Uso Domestico

CONTATORE VOLUMETRICO MVM MID



Contatore volumetrico a trasmissione magnetica

MVM MID è la nuova gamma Maddalena di contatori per acqua volumetrici a trasmissione magnetica. Nuova perché progettata per rispondere alle severe prescrizioni previste dalla Direttiva 2004/22/CE (MID) e dalla Normativa Europea EN 14154.

MVM MID sorprende per le sue ottime caratteristiche metrologiche, garantisce infatti un livello di precisione straordinario anche per un contatore di tipo volumetrico. MVM MID è pronto per essere dotato di modulo radio compatto per la lettura a distanza, Arrow MVM, e di emettitori di impulsi di tipo induttivo, FlowPulse e FlowPulse M-Bus.

Tutto questo garantito da Maddalena: una società che da un secolo produce strumenti di misura ad altissimo livello.

CONTATORE VOLUMETRICO MVM MID

MVM MID è un contatore volumetrico a pistone rotante a trasmissione magnetica. La camera di misura, il cuore del contatore volumetrico, è stata studiata per ottenere le migliori prestazioni metrologiche in termini di range e di sensibilità alle basse portate. MVM MID infatti è in grado di registrare consumi di acqua a **portate bassissime (minori di 1 litro/ora)**.

Tali prestazioni sono ottenute grazie alla ottimizzazione delle interferenze tra la camera di misura e il pistone rotante, e con l'utilizzo di materiali compositi speciali, associati alle ultime tecnologie di stampaggio. Il filtro, posizionato all'entrata della camera di misura, garantisce il funzionamento del contatore anche in presenza di acque che presentino parti in sospensione. L'intera gamma MVM MID è certificata secondo Direttiva 2004/22/CE allegato M1001 recepita in Italia con D.L. n. 22 del 2 febbraio 2007, è provvista dei moduli di accertamento di conformità B+D, **ottenendo un rapporto massimo Q3/Q1 (R) pari a 800** (R 500 per Q3/16 m³/h), che permette al contatore di essere prodotto anche con R inferiori (400, 315, 200, 160, etc.). Queste prestazioni sono garantite in installazione con qualunque orientamento del contatore.

Le caratteristiche meccaniche del contatore MVM sono tali da garantire un livello di protezione magnetica ben superiore alle richieste della MID: l'MVM non si blocca neanche con i più forti magneti in commercio (N52, 125 kg).

La gamma di prodotti MVM MID è provvista di predisposizione per una successiva attivazione di un **emettitore di impulsi induttivo bidirezionale** di nuova generazione; tale versione mantiene tutte le caratteristiche del contatore standard. Oltre alle certificazioni metrologiche MVM MID è provvisto di certificazioni di utilizzo con acqua potabile.



Versione MANIFOLD

Caratteristiche funzionali e strutturali

- Cassa in ottone fuso; possibilità di utilizzare l'ottone di tipo ADZ
- Disponibile anche in versione coassiale con il corpo tipo "manifold" (vedi foto)
- Camera di misura composta da materiali altamente performanti e autolubrificanti, con elevata presenza di grafite. Il materiale utilizzato è anigriscopico, antincrostante e resistente all'usura
- Pistone composto da polimeri speciali appositamente studiati per mantenere un peso ridotto e allo stesso tempo garantire una lunga durata
- Insensibile a campi magnetici esterni
- Orologeria protetta ermeticamente, fornibile garantita IP68, con lettura a 45 gradi e con diverse combinazioni tra rulli rossi e neri
- Sistema di rilevazione di eventuale tentativo di frode
- Possibilità di fornire il contatore provvisto di calotta in plastica in versione "ripiombabile"
- Filtro interno estremamente efficace. Filtro a sacco in entrata disponibile su richiesta.
- Pressione nominale (PN) 16 bar
- Installazione: non necessita di tratti di tubo rettilineo a monte ed a valle
- Temperatura massima di utilizzo: acqua a 50 °C
- Tutte le informazioni richieste dalla normativa europea sono riportate sulla calotta del contatore, protette dal coperchio, non in contatto con l'acqua, e pertanto sempre leggibili
- Possibilità di inserire sul quadrante un **codice a barre riportante la matricola**
- 100% della produzione verificata idraulicamente su 3 punti della curva (Q1, Q2, Q3) su banchi prova conformi alle norme ISO 4064/3 e ISO 4185 e certificati da un ente metrologico europeo
- Il contatore può essere fornito con valvola di non ritorno incorporata



PRESTAZIONI IDRAULICHE

Diametro	mm	15 - 20	20	25	32	40
	pollici	½ - ¾"	¾"	1"	1 ¼"	1 ½"
Modulo B nr.		TCM 142/10-4742				
Modulo D nr.		0119-SJ-A010-08				
Classe metrologica MID		R (Q3 / Q1) ≤ 800	R (Q3 / Q1) ≤ 800	R (Q3 / Q1) ≤ 800	R (Q3 / Q1) ≤ 800	R (Q3 / Q1) ≤ 500
Q₃	m³/h	2,5	4	6,3	10	16
Q₄	m³/h	3,2	5	7,9	12,5	20
R		400	400	400	400	315
Q₁	l/h	6,2	10	15,7	25	50,8
Q₂	l/h	10	16	25,2	140	81,3
R		200	200	200	200	160
Q₁	l/h	12,5	20	31,5	50	100
Q₂	l/h	20	32	50,4	80	160

Altri R disponibili su richiesta.
La versione "Manifold" mantiene le stesse caratteristiche

CARATTERISTICHE TECNICHE

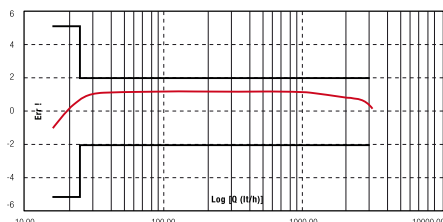
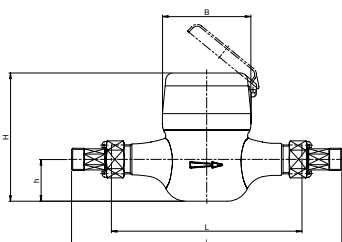
Filettatura	pollici	G ¾ B - G1 B	1"	1 ¼"	G1 ½" B	G2" B
Errore massimo ammesso tra Q₁ e Q₂ (escluso)		+/- 5%				
Errore massimo ammesso tra Q₂ (incluso) e Q₄		+/- 2% con temperatura dell'acqua ≤ 30 °C +/- 3% con temperatura dell'acqua > 30 °C				
Classe di temperatura		T30 e T50				
Classe di sensibilità alle condizioni di installazione		U0 - D0 (non sono necessari tratti di condotta rettilinea a monte e/o a valle dello strumento)				
Portata di avviamento	l/h	0,5	1	2,5	4,5	7
Classe di perdita di carico (ΔP @ Q₃)		ΔP 63				
Pressione di esercizio	bar	16	16	16	16	16
Letture massima	m³	10.000/ 100.000	10.000/ 100.000	100.000/ 1.000.000	100.000/ 1.000.000	1.000.000/ 10.000.000
Letture minima	l	0,01	0,02	0,02	0,02	0,2
Volume ciclo		38,31	44,291	21,270	11,500	6,480
Peso	kg	0,875	1,230	3,019	4,605	6,480

CARATTERISTICHE DIMENSIONALI

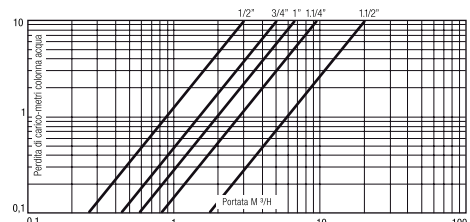
L *	mm	110-115-142** 165-170	165 - 190	198 - 260	260	300
L con raccordi	mm	190-195-142** 165-170	263 - 288	294 - 356	378	438
H	mm	116	126	135	166	176
h	mm	37	44	63	77	88
B	mm	89	92	129	150	172

* Altre misure a richiesta
** Versione "Manifold"

Tipica curva di errore



Perdita di carico



ACCESSORI DISPONIBILI



ARROW MVM

Modulo radio compatto con sensore induttivo integrato applicabile su qualsiasi contatore della gamma MVM-MVM PLUS C.



EMETTITORE DI IMPULSI

FlowPulse: emettitore di impulsi di tipo induttivo, bidirezionale con segnalazione di allarmi.

FlowPulse M-Bus: emettitore di impulsi di tipo induttivo, bidirezionale con segnalazioni di allarmi e uscita diretta M-Bus.



EMETTITORE DI IMPULSI REED SINGOLO

Adatto per dosaggi industriali.



VALVOLA DI NON RITORNO

Installata nella bocca di uscita del contatore evita i reflussi di acqua dannosi per il contatore.



KIT RACCORDI

Formato da due dadi e due cannotti in ottone e due guarnizioni in gomma.



SIGILLI

Adatti per la sigillatura del contatore alla condotta.

Per maggiori informazioni su ogni accessorio disponibile potete consultare la specifica scheda tecnica.

 **maddalena**[®]
METERING EXPERTISE

MADDALENA spa
Via G.B. Maddalena 2/4
33040 Povoletto (Udine)
Tel. +39 0432 634811
Fax +39 0432 679820
info@maddalena.it
www.maddalena.it

Per ricevere ulteriori informazioni, contattare l'agente di zona:

